

SDII Horizonte 2056 a 2085 Valores Máximos

Convenções

Tamanho, Tipos_de_Transportes

- ★ Maior que 100 mil e menor que 500 mil/Sem transporte público
- ▲ Maior que 100 mil e menor que 500 mil/Onibus
- Maior que 100 mil e menor que 500 mil/Onibus, Trilho
- Entre 500 mil e 1 milhão/Onibus
- Entre 500 mil e 1 milhão/Onibus, BRT
- Entre 500 mil e 1 milhão/Onibus, Trilho
- Maior que 1 milhão/Onibus
- Maior que 1 milhão/Onibus, BRT
- Maior que 1 milhão/Onibus, Trilho
- Maior que 1 milhão/Onibus, BRT, Trilho

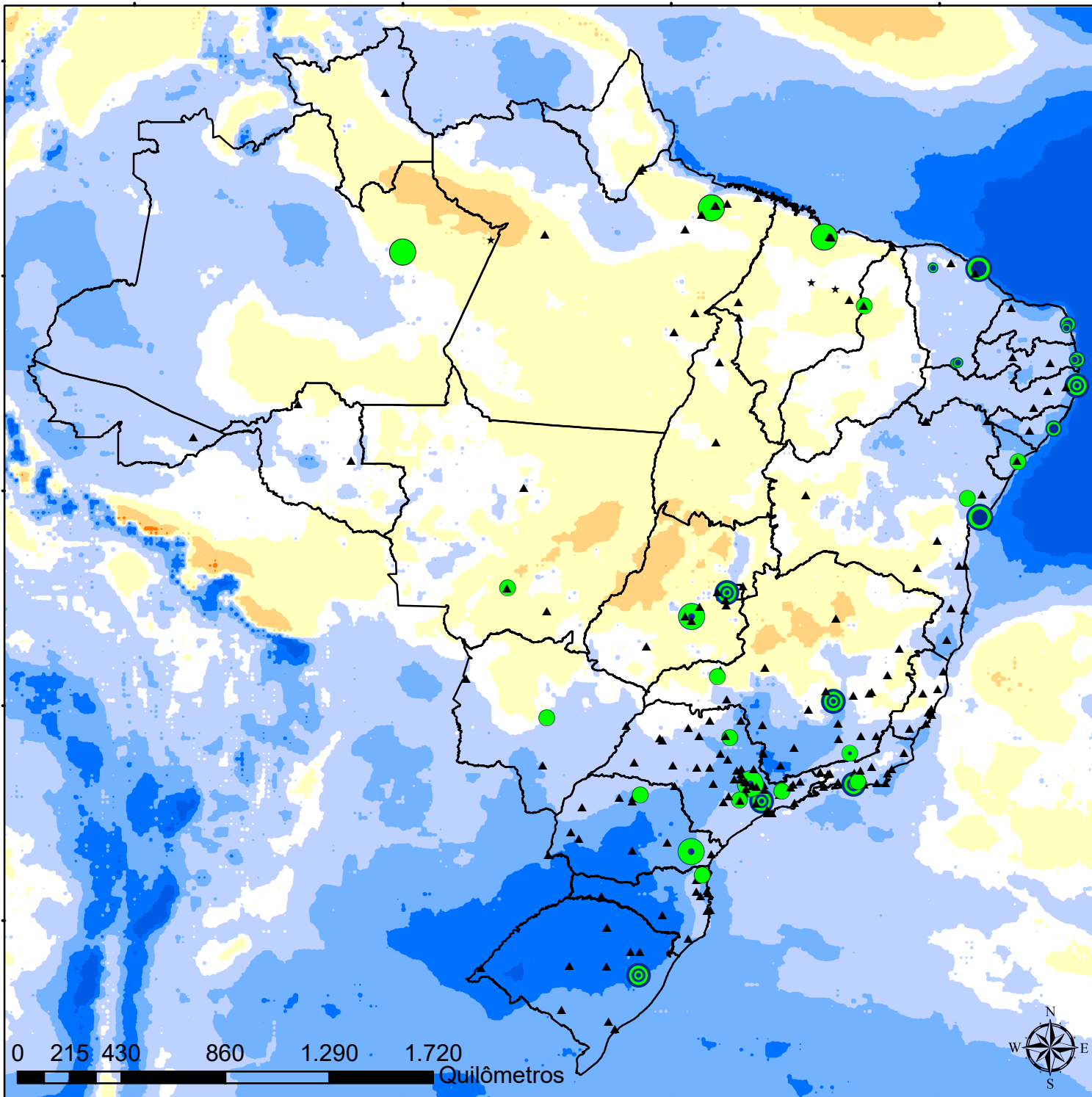
Varição média mm/dia em relação a 1961-1990

- -3 a -2
- -2 a -1
- -1 a -0,2
- -0,2 a 0,2
- 0,2 a 1
- 1 a 2
- 2 a 3
- maior que 3

Sistema de Coordenadas: GCS WGS 1984 1:23.000.000
Datum: WGS 1984
Unidades: Degree



Ministério das Cidades



0 215 430 860 1.290 1.720 Quilômetros

