

# SU30

## Horizonte 2026 a 2055

### Valores Mínimos

#### Convenções

##### Tamanho, Tipos\_de\_Transportes

- ★ Maior que 100 mil e menor que 500 mil/Sem transporte público
- ▲ Maior que 100 mil e menor que 500 mil/Onibus
- Maior que 100 mil e menor que 500 mil/Onibus, Trilho
- Entre 500 mil e 1 milhão/Onibus
- Entre 500 mil e 1 milhão/Onibus, BRT
- Entre 500 mil e 1 milhão/Onibus, Trilho
- Maior que 1 milhão/Onibus
- Maior que 1 milhão/Onibus, BRT
- Maior que 1 milhão/Onibus, Trilho
- Maior que 1 milhão/Onibus, BRT, Trilho

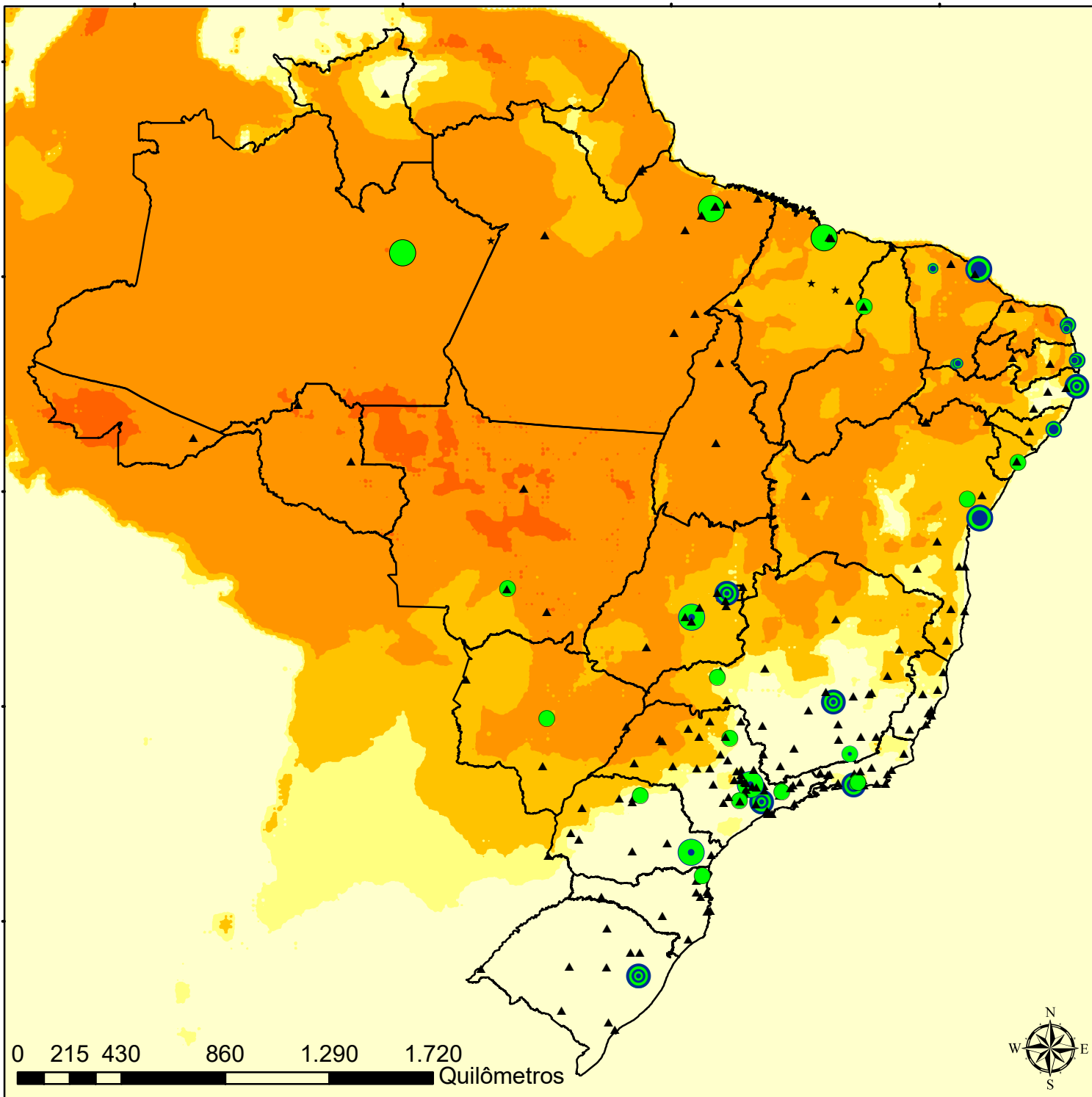
##### Varição média de dias em relação a média de 1961-1990

- menor que 10 dias
- 10 a 20
- 20 a 50
- 50 a 100
- 100 a 150
- 150 a 200
- 200 a 250
- 250 a 300
- maior que 300 dias

Sistema de Coordenadas: GCS WGS 1984 1:23.000.000  
Datum: WGS 1984  
Unidades: Degree



Ministério das Cidades



0 215 430 860 1.290 1.720 Quilômetros

